

MR-35052



Sd.Kfz.251/8 Ausf.D Krankenpanzerwagen

Für Tamiya Sd.Kfz.251 No.35151 oder 35195

Die Ausführung Sd.Kfz.521/8 Krankenpanzerwagen wurde auf den Grundauführungen A, B, C und D gebaut. Die Sd.Kfz.251/8 D wiesen eine leicht abweichende Inneneinrichtung mit erhöhtem Boden im hinteren Teil des Innenraums sowie Klappschienen und verstellbare Halterungen zur Aufnahme von zwei Krankentragern. Die Fahrzeuge konnten entweder zwei liegende und vier sitzende Verwundete oder acht sitzende Leichtverwundete transportieren. Dazu waren an beiden Seitenwände klappbare Sitzbänke ohne Rückenlehnen und ohne die üblicherweise darunter befindlichen Ausrüstungskästen vorhanden. Für die begleitenden Sanitätssoldaten waren hinten im Kampfraum zwei Klappsitze mit Rückenpolstern angebracht.

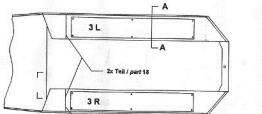
The Sd.Kfz.251/8 was built on all basic vehicle types Ausf. A, B, C, and D. The Sd.Kfz.251/8D had a slightly modified interior with a raised rear floor section as well as folding rails and adjustable brackets for mounting of two stretchers. The vehicles could carry two wounded on stretchers and four seating persons or eight seating lightly wounded soldiers. On both side walls were fitted folded bench seats without backrests, the usual stowage boxes under the bench seats were not mounted in the ambulance variant of Sd.Kfz.251. At rearside of fighting compartment were two folding seats with back rest for the medical soldiers.

Bauteile / parts

- | | | |
|----|--|-----|
| 1 | Bodenplatte / floor plate | |
| 2 | Futterblech, Seitenwand, unten, li. u. re. / panel, lower side wall, left & right | |
| 3 | Futterblech, Seitenwand, oben, li. u. re. / panel, upper side wall, left & right | |
| 4 | Futterblech, Seitenwand, vorn, unten, li. u. re. / panel, front, lower side wall, left & right | |
| 5 | Sitzbank, links u. rechts / bench seat, left & right | [2] |
| 6 | Klappsitz, links u. rechts / foldable seat, left & right | [2] |
| 7 | Rücklehne für Klappsitz, back rest for foldable seat | [2] |
| 8 | Krankentrage / stretcher case | [2] |
| 9 | Krankentrage, zusammengerollt / stretcher case, folded | [2] |
| 10 | Klappgestänge für Tragenhalterung / folding arm for stretcher case | [2] |
| 11 | Längsträger, mittig, für Tragenhalterung / mount rail for stretcher, center | [2] |
| 12 | Schiene für Tragenhalterung, Seitenwand / rail for stretcher case, side wall | [2] |
| 13 | Halterung „A“ und „B“ für Pos. 12 / bracket „A“ and „B“ for Pos.12 | |
| 14 | Wasserfaß / water barrel | |
| 15 | Halterung für Pos. 14 / bracket for Pos.14 | [2] |
| 16 | Fahrersitz / driver seat | [2] |
| 17 | Rücklehne für Fahrersitz / driver seat back rest | [2] |
| 18 | Aufbauverschraubung / superstructure connecting rail | [2] |
| 19 | Atemschlauchbehälter / breath tube container | [2] |
| 20 | Ersatzglasblock / spare glass block | [2] |
| 21 | Fuß für Querstange | [4] |
| 22 | Verdeck, halbgeschlossen / canvas roof, half closed | |
| 23 | Taschen und Kasten, wahlweise verwendbar / bass and box, optional use | |
| 24 | Taschen, wahlweise verwendbar / bass, optional use | |
| 25 | Rotkreuz-Tornister und Ausrüstungstasche / Red Cross bag and equipment bag | |
| 26 | Eimer und Schüsseln, wahlweise verwendbar / buckets and bowls, optional use | |
| 27 | Decken, gefaltet, wahlweise verwendbar / blankets, folded, optional use | |
| 28 | Kette für obere Krankentrage / chain for upper stretcher case | |

Einbau der Futterbleche / assembling of equipment panels

Tamiya Wannenooberteil / upper hull



Streichleuchthalter (Teil 18) an den rechten Vorderfuß und Streichleuchthalter (Teil 20) an den Fahrerfuß anbringen

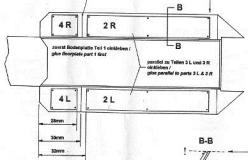
Glue brush tube holder (part 18) near right foot seat and glue brush holder (part 20) near driver's seat

Mitte Aufhängerbohrung Teil 18 / center of connecting rail part 18

Kanten bündig / edges flush

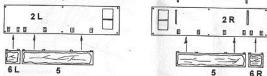
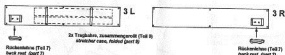


Tamiya Wannenernteil / lower hull



Alle Oberflächenteile auf der Innenseite des Wannenernteils vorsichtig entfernen / remove carefully all details of inner surface of lower hull

Futterbleche und Sitzbänke / panels and bench seats



Sitzbank abgeklappt / bench seat folded down

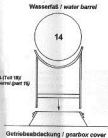
Sitzbank hochgeklappt / bench seat folded up



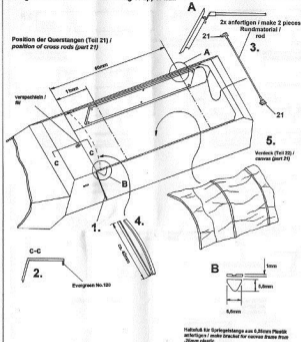
MR 40 einlöten / add MPY 40 (Tamiya, Oregon etc.)



Zx Ölwanne für Wasserfaß (Teil 14) anheften / attach for water barrel (part 14)

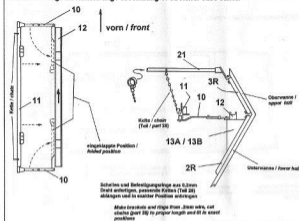


Montage Wannenteil / assembly of upper hull



1. Schweißnaht entfernen und Linie eingravieren / remove weld seam and make engraved line
2. Streifen aus Evergreen No.120 einkleben / glue stripe from Evergreen No.120
3. Querstangen (21) von hinten einschieben und in angegebenen Positionen verkleben / fit cross rods from rear and glue in marked positions
4. Springlestange aus Evergreen No.192 oder dünnem Blech biegen / bend canvas frame from Evergreen No.192 or thin sheet metal strips
5. Verdeck aufsetzen / fit canvas cover

Einbau der Tragbahnenhalterung / assembly of stretcher case carrier



Rotkreuzflaggen / Red Cross flags

