

ОКРАСКА МОДЕЛИ

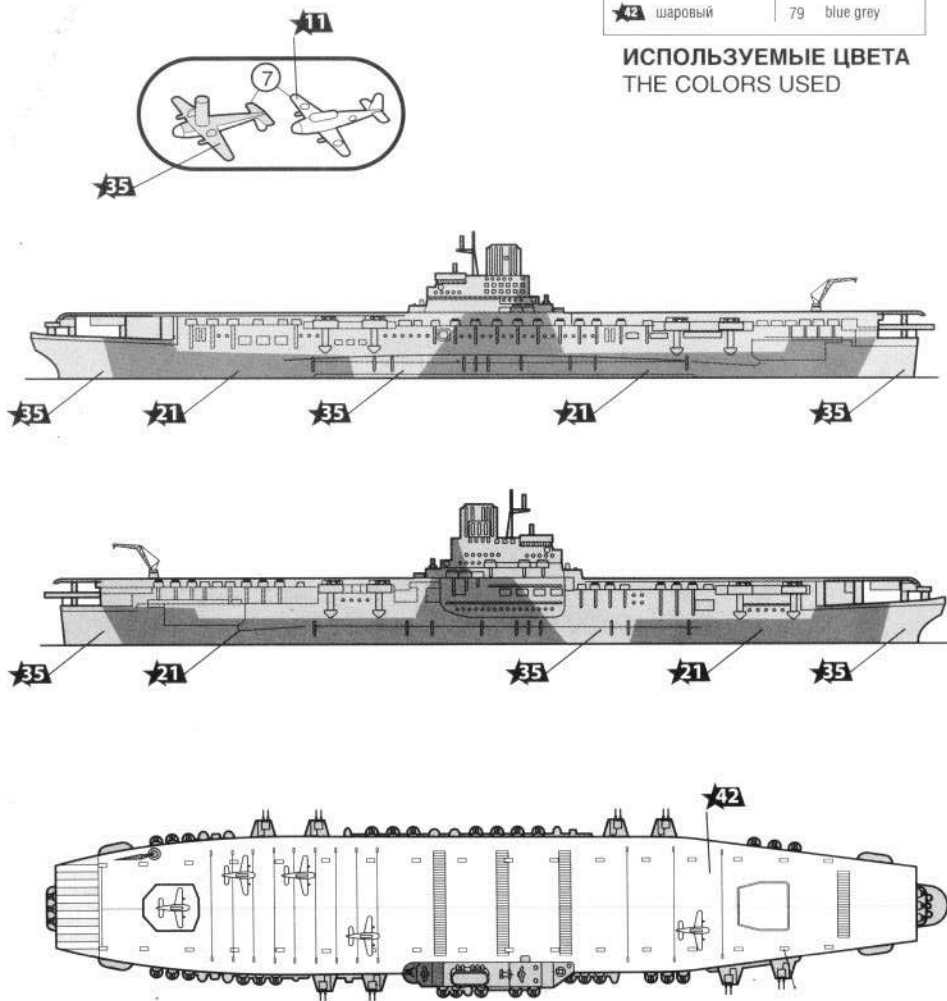
THE MODEL PAINTING

★20 Номера красок / Paints numbers



ЗВЕЗДА	Humbrol
★11 песочный	63 sand
★21 зелёный авиац. интерьер.	226 interior green
★35 зелёный	117 us light green
★42 шаровый	79 blue grey

ИСПОЛЬЗУЕМЫЕ ЦВЕТА
THE COLORS USED



Любые модели и красочный каталог предприятия «ЗВЕЗДА» вы можете приобрести по почте, прислав заявку по адресу:

141730, Московская обл., г. Лобня, ул. Промышленная, д.2, ООО «ЗВЕЗДА»

www.zvezda.org.ru



№ 9202

ЯПОНСКИЙ АВИАНОСЕЦ СИНАНО

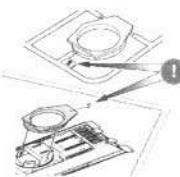


После потери четырех крупных авианосцев при Мидуэ, японцы решили не использовать третье судно класса Ямато как линкор, а использовать корпус корабля для авианосца. Поскольку бронированная палуба 20 см толщиной была уже построена, можно было только настроить веранду ангара для 18 - 47 самолетов. Синано никогда не использовался – поскольку стоял на верфи Куре для завершения строительных работ. Он был потоплен американской подводной лодкой Арчерфиш.

After the loss of four large aircraft carriers in Midway, the Japanese decided not to use the third vessel in the Yamato Class as a battleship, but to use the hull for an aircraft carrier. As the 20 cm thick armoured deck was already laid, it was only possible to set up a hangar deck for 18 to 47 aircraft. The Shinano was never used – as she was being taken to the Kure shipyard for completion she was sunk by the American submarine Archerfish.

Строго следуйте инструкции по сборке • Для сборки потребуется клей • Будьте осторожны с мелкими деталями

СБОРКА МОДЕЛИ



1

Прежде, чем отрезать деталь от литниковой рамки, сверьте её номер с инструкцией.
Compare the number of part with instruction before you cut off the part from the sprue frame.

ВАЖНО!
Чтобы не запутаться в нумерации, отрезайте детали от литника только непосредственно перед самой установкой на модель.
Cut off parts one by one, remember the part numbers.
IMPORTANT!



2

С помощью кусачек отделяйте деталь от рамки.
Separate the parts from frame with the help of nippers.

ВАЖНО!
Не «откусывайте» литник вплотную к детали - отступите примерно на 1 мм.
Do not cut off the part too tight. Recede on 1 mm.
IMPORTANT!



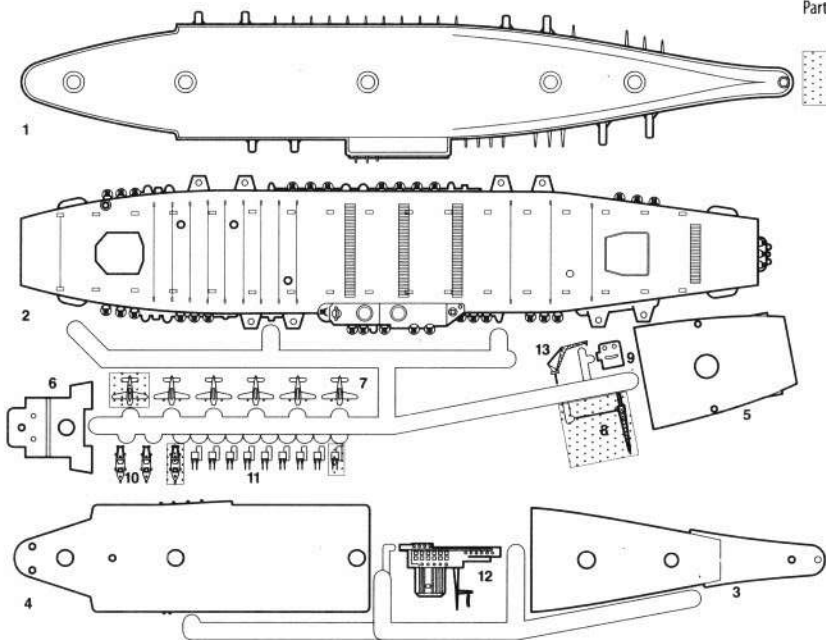
3

Зачистите оставшийся срез острым ножом.
Remove the remaining plastic with sharp knife.

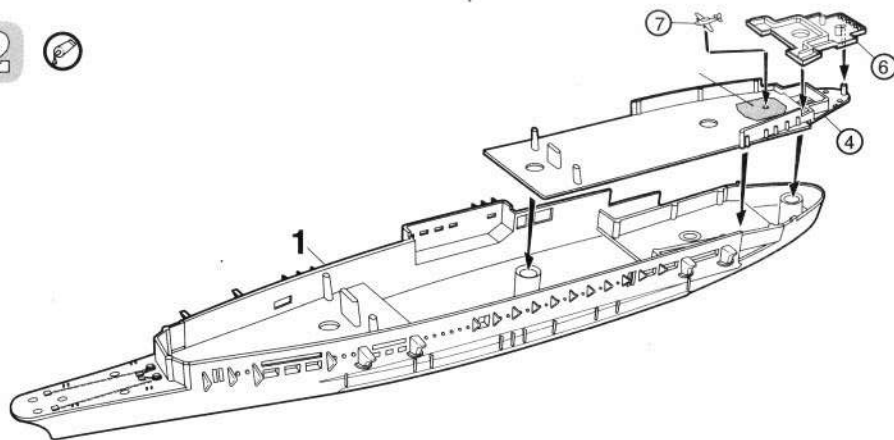
MODEL ASSEMBLY

Follow strictly the assembling instruction • Use glue for assembling • Be careful with small parts

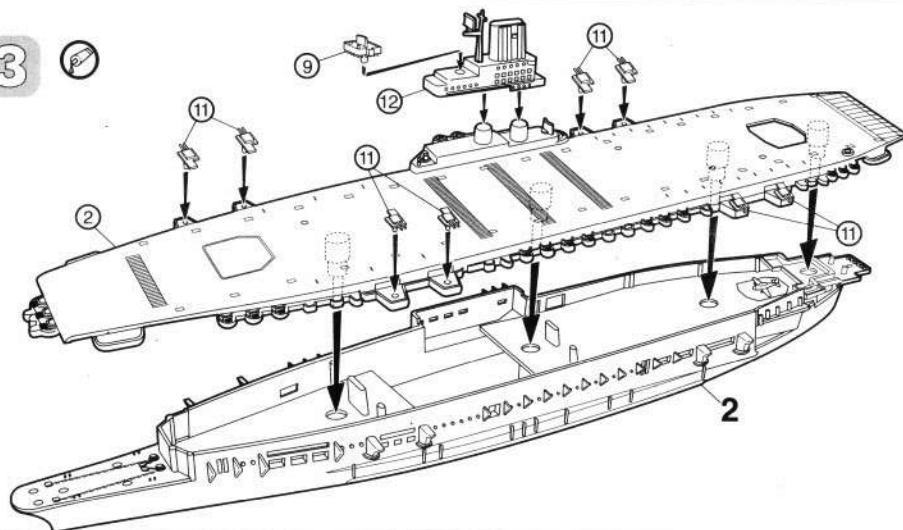
Неиспользованные детали
Parts not used



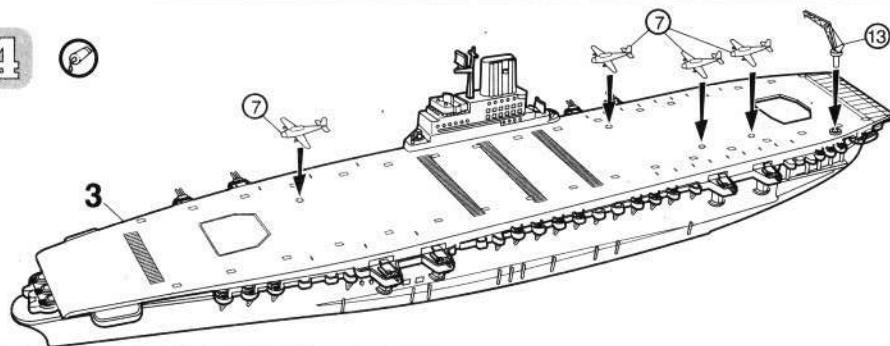
2



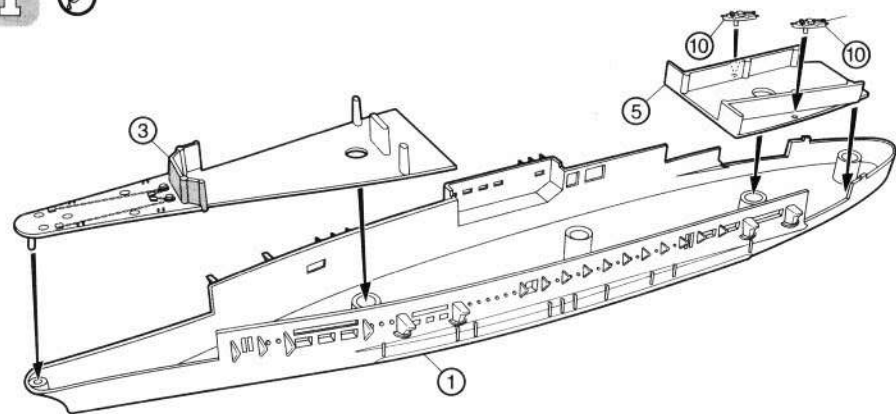
3



4



1



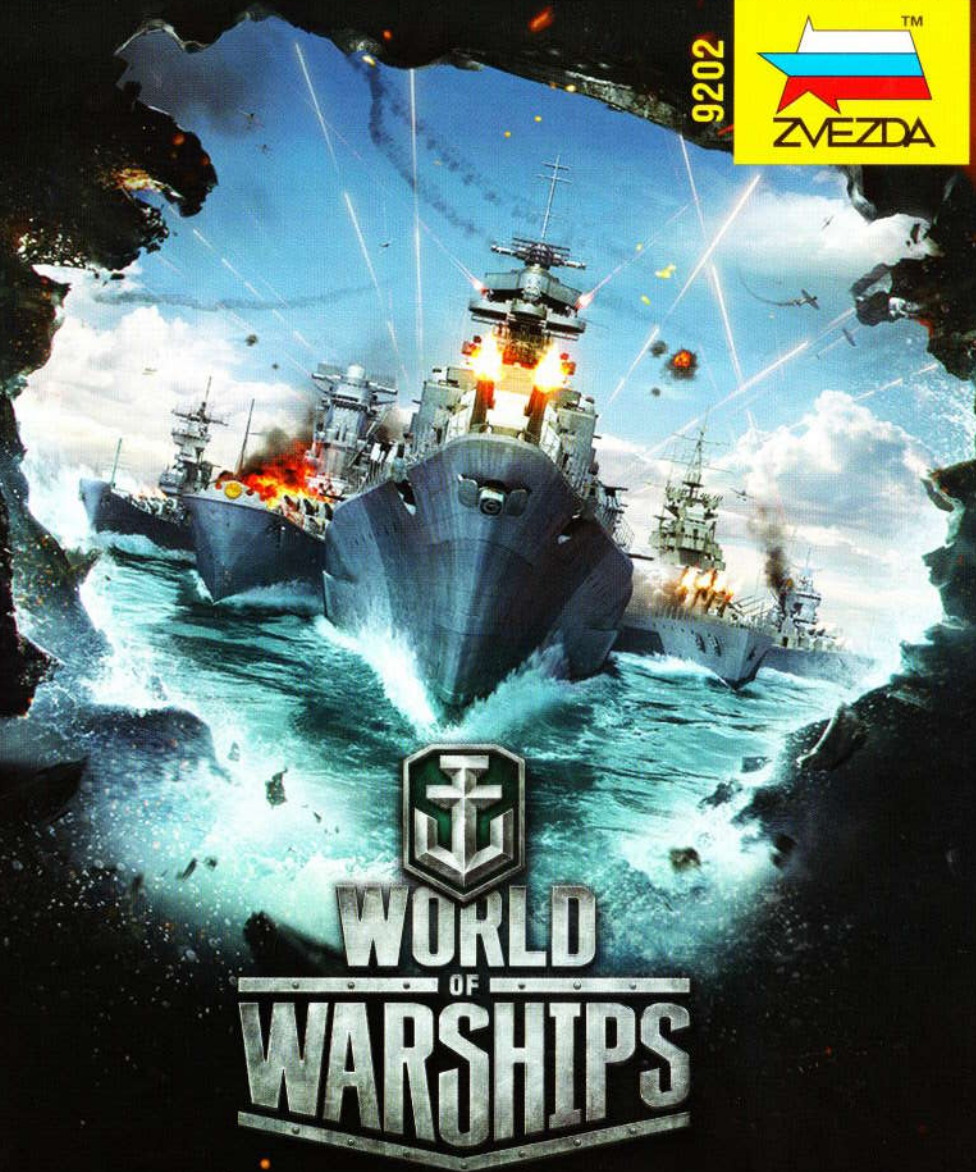
АВИАНОСЕЦ СИНАНО В ОНЛАЙН-ИГРЕ WORLD OF WARSHIPS



Хотя история Синано закончилась преждевременно, инженерные решения этого корабля были совершенны и прогрессивны для своего времени. В военно-морской компьютерной игре World of Warships несостоявшаяся легенда японского флота получила второй шанс. Авианосец уже был протестирован и теперь ждёт своей очереди выйти в порт на одном из верхних уровней. А пока любой желающий может отправить в бой эскадрильи с палубы таких легендарных японских авианосцев, как Zuiho, Hiryu, Shokaku и других.

Присоединяйтесь к World of Warships! Скачайте игру бесплатно на сайте worldofwarships.ru

9202



**ЯПОНСКИЙ АВИАНОСЕЦ
СИНАНО** 

АВИАНОСЕЦ СИНАНО

Синано должен был стать третьим по счёту линкором типа Ямато. Однако, в июне 1942 года в ходе битвы за Мидуэй Япония потеряла несколько авианосцев. Уже тогда потенциал этого класса становился всё более очевиден, что решило судьбу Синано иначе. Корабль было решено достроить в качестве авианосца.



В октябре 1944-го Синано был готов к спуску на воду. Его размерение, энергетическая установка и бронирование нижней части корпуса были практически идентичны линкорам Ямато и Мусаси. Полное водоизмещение составило 73 000 тонн, длина – 265,8 м, ширина корпуса – 36,9 м, палубы – 53 м, осадка – 10,3 м. Энергетическая установка состояла из 12 паровых котлов Камроп и четырёх паровых турбин суммарной мощностью 150 000 л. с. и позволяла раз-

вивать скорость до 27 узлов. Главный пояс корабля был бронирован плитами толщиной до 400 мм. В истории Японии Синано стал вторым авианосцем с бронированной лётной палубой: плиты толщиной 75 мм должны были уберечь её от бомб весом в полтонны. На Синано удалось разместить авиагруппу из 47 самолётов: 20 торпедоносцев, 20 истребителей, 7 разведчиков. Такое авиационное вооружение считалось относительно скромным.

Ввиду участвовавших налётов на Японию американских бомбардировщиков было принято решение перевести авианосец на военноморскую базу Куре для окончательного завершения работ. 28 ноября того же года Синано в сопровождении трёх эсминцев отправился в свой первый, не предвещавший беды поход. По иронии судьбы отряд тут же был обнаружен одиночной американской подводной лодкой

Archerfish. В течение нескольких часов лодка преследовала свою цель и, выйдя на дистанцию атаки, отправила торпедный залп из носовых аппаратов. Четыре торпеды угодили Синано в борт. В теории авианосец вполне мог перенести полученные повреждения, но отсутствие на корабле насосов для откачки воды, неподготовленность экипажа и внезапность удара взяли своё. 29 ноября в 11:00, всего через 17 часов после первого выхода в море, Синано затонул, так и не сыграв своей роли в войне.

