

■部品請求をなさる方は、あなたの氏名、住所、郵便番号、電話番号を1字づつはっきり書いて、下のカードと共に申し込んでください。

部品請求カード

1/72 サープ AJ37 ビゲン

部品の紛失したり、破損なされた方は、このカードの必要部品をてかごみ代金を現金書留または郵便小為替で当社サービス係までお申込みください。(1,000円以下の部品請求には、切手で代用もできます。)

A 部品.....	400円	D 部品.....	350円
B 部品.....	400円	E 部品.....	200円
C 部品.....	350円	マーク.....	150円

ARTN.609

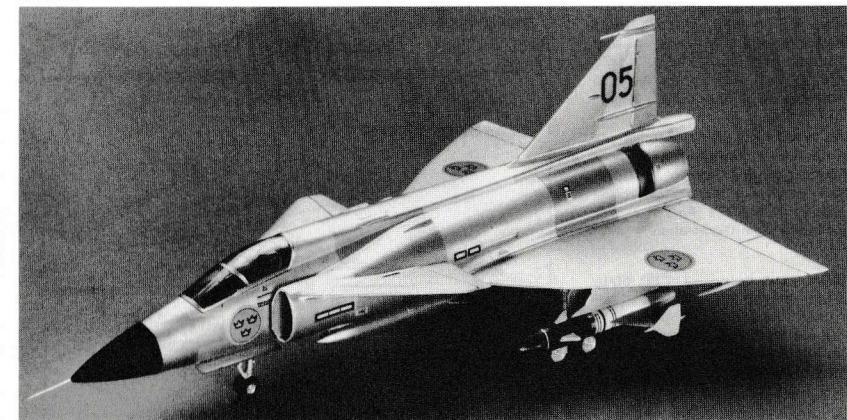
8611

上記の価格は予告なく変更する場合がありますのでご確認ください。  
静岡県焼津市八橋1193-2 静岡県焼津市八橋1193-2 TEL(0546)28-8241

株式会社長谷川製作所

# SAAB AJ-37 VIGGEN

1:72 サープ AJ-37 ビゲン



サーブAJ-37ビゲンは、スウェーデン空軍の多目的戦闘機です。独自の武装中立政策から装備も極力国産開発しているため、攻撃型AJ-37、要撃戦闘型JA-37、偵察型SF-37、哨戒型SH-37と広い範囲の任務に合わせた型があります。このため低空進攻から中・高々度での空戦性能の調和を図るためコ・デルタ（複三角翼）を採用しています。

《データ》乗員1名、全幅10.60m、全長15.45m、全高5.80m、最大離陸重量20,500kg、エンジン：SFAB RM8A×1、推力6,700kg(A/B11,800kg)、最大速度マッハ2(12,200m)、固定武装：なし、初飛行1967.2.8.(原型)。

Saab AJ-37 Viggen is a multi-purpose fighter of the Swedish Air Force. By the independent policy of the armed neutrality, the majority of the armaments have been developed domestically and there are many types suitable for the wide range of the mission, such as the attacking type AJ-37, interceptor type JA-37, reconnaissance type SF-37, and patrol type SH-37. To harmonize the air combat performance from the low altitude invasion to the medium and high altitude fighting, the co-delta wing is adopted.

(Data) Crew:1, Overall width:10.60m, Overall length:15.45m, Overall height:5.80m, Max. take-off weight:20,500kg, Engine:SFAB RM8A x1, Thrust:6,700kg(A/B 11,800kg), Max. speed:Mach 2 (12,200m), Fixed armament:None, First flight Feb. 8, 1967 (prototype).

Die Saab AJ-37 Viggen ist ein Mehrzweckjagdflugzeug der schwedischen Luftwaffe. Da aufgrund der schwedischen Politik der bewaffneten Neutralität nach Möglichkeit alle Waffensysteme im Inland entwickelt werden, entstanden mehrere Typen für verschiedene Einsatzzwecke: Angriffsjäger AJ-37, Gefechtsjäger JA-37, Aufklärer SF37 und Patrouillenflugzeug SH-37. Die Flugzeuge sind mit Co-Delta-Flügel (doppelte Dreiecksflügel) versehen, um im Luftkampf die Leistung bei Tiefangriffen und Angriffen in mittlerer bis hoher Höhe zu harmonisieren.

(Daten) Besatzung:1 Spannweite:10.60m Länge:15.45m Höhe:5.80m Max. Startgewicht:20,500kg Triebwerk: SFAB RM8A x1 Schub:6,700kg(A/B 11,800kg) Höchstgeschwindigkeit:Mach 2 (12,200m) Feste Bewaffnung:Keine Erstflug:8.2.1967 (Prototyp)

Le Saab AJ-37 Viggen est un avion de combat polyvalent utilisé par l'armée de l'air suédoise. La Suède est un pays qui applique une politique de non alignement et qui produit la plus grande partie de son armement, y compris les engins les plus sophistiqués, pour protéger sa neutralité. Il existe donc des modèles différents pour accomplir divers types de missions, à savoir le AJ-37, avion d'attaque, le JA-37, avion d'interception, le SF-37, avion de surveillance électronique et le SH-37, avion de patrouille. Tous ces appareils de série ont été dotés de la dérive co-delta qui permet d'obtenir des performances très satisfaisantes que ce soit à basse, moyenne et haute altitude.

(Données Techniques) Monoplace:1 Longueur:15.45m Hauteur:5.80m Envergure:10.60m Masse maximale:20,500kg Vitesse max en altitude:mach 2/12,200m Sans armement Moteur:SFAB RM8A x1 de 6,700 kg de poussée (11,800kg A/B) Premier vol du prototype:8 février 1967

Il Saab AJ-37 Viggen e' un caccia a multi-impiego dell'Aeronautica Militare Svedese. In Svezia, secondo la politica della neutralità armata, gli armamenti devono essere al piu' possibile di produzione interna. Anche a riguardo del Viggen, ci sono tante versioni per vari impieghi, come l' AJ-37 da assalto, il JA-37 da caccia, l'SF-37 da ricognitore e il SH-37 da perlustrazione. Di conseguenza, per ottenere elevate prestazioni in combattimento a media, alta quota e bassa quota, vengono impiegate ali a co-delta.

《Caratteristiche》 Equipaggio:1 Apertura alare:10.60m Lunghezza:15.45m Altezza:5.80m Peso massimo al decollo:20,500kg Apparato motore:SFAB RM8A x1 Spinta:6,700kg(A/B 11,800kg) Velocità massima:Numero di Mach 2 (12,200m) Armamento fisso:niente Primo Volo:8-feb.-1967. (modello-base)

Saab AJ-37 雷式戦闘轟炸機為瑞典空軍的多用途戰鬥機。由於瑞典施行獨特的武装方面中立政策，因此盡可能地開發國內生產的裝備，具備了適應於廣範圍任務的迎擊戰鬥型JA-37、偵察型SF-37、巡邏機SH-37等。也為此它採用了複三角翼，可充分配合低空進攻和中、高空的空戰性能的需要。

(諸元) 乗員:1 翼展:10.60公尺 全長:15.45公尺 全高:5.80公尺 最大離陸重量:20,500公斤 引擎:SFAB RM8A×1 推力:6,700公斤(A/B 11,800公斤) 最高速度:馬赫 2/12,200公尺 固定武装:無 首次飛行:1967年2月8日(原型)







1/72スケール エアクラフト イン  
アクションシリーズの豊富なウエ  
ポンや各種支援車両、人形を使っ  
て武装のバリエーションやディオ  
ラマをお楽しみください。

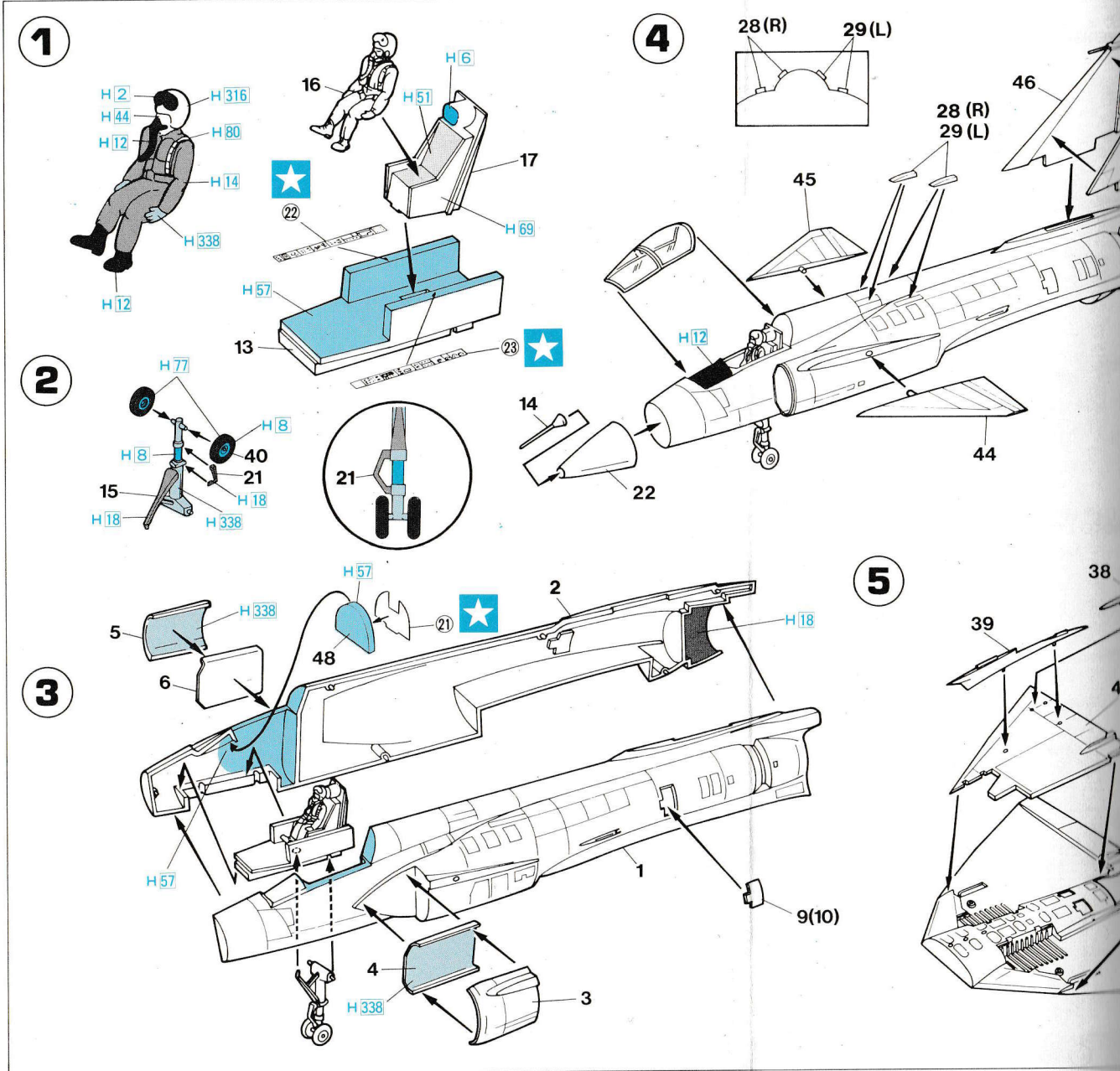
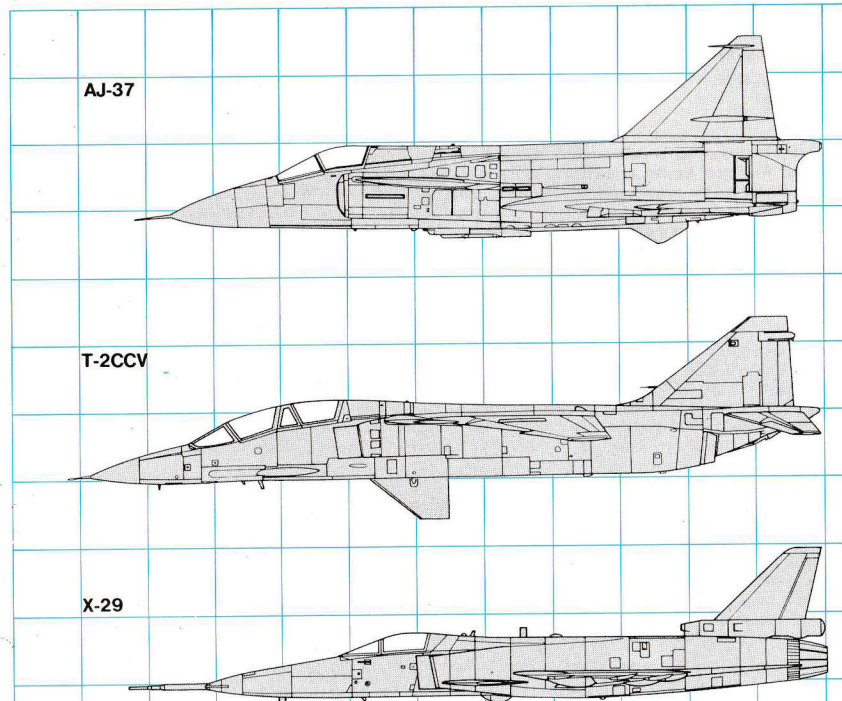
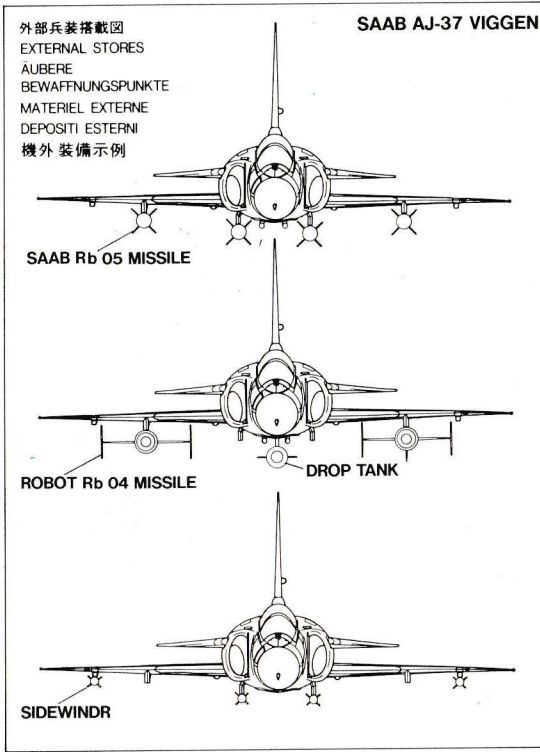
It is suggested that you combi  
ne this model with abundant  
weapons, support vehicles and  
figures available from "1/72  
Aircraft In Action Series" to  
make realistic dioramas.

Wir empfehlen, dieses Modell mit  
umfassender Bewaffnung, Service-  
Fahrzeugen und Figuren auszusta  
tten. Hasegawa bietet dieses Zub  
ehör mit seiner 1/72 "Aircraft in Acti  
on" Serie zum Dioramabau.

Nous vous conseillons de comple  
ter ce modèle par des arme  
ments, véhicules et personna  
ges de maintenance fournis dans  
le kit "Avions en action 1/72e"  
pour réaliser des dioramas.

Si suggerisce di combinare que  
sto modello con armamento abb  
ondante, con veicoli e figure dis  
ponibili da "1/72 Aircraft In Acti  
on Series" per costruire diorama  
realistici.

你可以把這份模型配合「1/72飛  
機戰鬥系列」豐富多樣的武器裝備  
、地勤支援車輛及地勤人員使用  
、製作集成有逼真感覺的各種類戰  
地模型組合。



- |   |  |   |  |  |
|---|--|---|--|--|
| 接着してください。<br>CEMENT TOGETHER<br>ZUSAMMENKLEBEN<br>COLLER ENSEMBLE<br>INCOLLARE INSIEME<br>用膠黏合在一起 | 切り取ってください。<br>REMOVE<br>ENTFERNEN<br>REIßEN<br>SEPARARE<br>切取          | 穴を埋めてください。<br>FILL HOLE<br>SCHLIESSEN<br>BOUCHER LE TROU<br>FORO PIENO<br>肥孔填平    | 2組つくってください。<br>2 SETS NEEDED<br>ZWEI SETS BENÖTIGT<br>DEUX SETS NECESSAIRES<br>NECESSARIE 2 SERIE<br>同樣的製作二組 | テカールをはってください。<br>APPLY DECAL<br>HIER ANZEHLEN<br>APPLIQUER DECALCOMANIE<br>APPLICARE DECALCOMANIE<br>貼上水貼紙 |
| 接着しないでください。<br>DO NOT CEMENT<br>NICHT KLEBEN<br>NE PAS COLLER<br>NON INCOLLARE<br>不用黏合            | 穴をあけてください。<br>OPEN HOLE<br>OFFEN<br>FAIRE UN TROU<br>FORO APERTO<br>開孔 | どちらかを選んでください。<br>OPTIONAL<br>NACH BELIEBEN<br>FACULTATIV<br>FACULTATIVO<br>可以選擇採用 | オモリを入れてください。<br>INSERT BALLAST<br>BALLAST ZUGEBEN<br>A LESTER<br>AGGIUNGERE ZAVORRA<br>放入配重物                 | ご注意ください。<br>BE CAREFUL<br>HIER VORSICHT<br>FAIRE ATTENTION<br>USARE ATTENZIONE<br>小心留意                     |

金属材料指定のH[]はクンセ産業・水性ホビーカラー、  
[]はMr.カラーの番号です。このキットには接着剤  
は入っていませんので別にお求めください。

H[] in painting indication is the number of  
Gunze Sangyo Aqueous Hobby Color, while [] is  
that of Mr. Color. Glue is not included in this kit.

H[] bei Bemalungshinweisen ist die Nummer der  
Gunze Sangyo der colore ad acqua per Hobby, mentre  
den Ton der Farberie Mr. Color anzeigt. Im Bausatz  
ist kein Klebstoff enthalten.

Sur le guide de peinture, H[] correspond au numéro  
de couleur GUNZE SANGYO AQUEOUS HOBBY  
COLOR, alors que [] correspond à Mr. COLOR. La  
colle n'est pas incluse dans ce kit.

H[] nell'indicazione della pittura è il numero della  
Gunze Sangyo del colore ad acqua per Hobby, mentre  
è quello di Mr. Color. La colla non è inclusa nella  
scatola di montaggio.

H[]這個著色指示是代表都是出品水性模型漆油的  
編號，而[]則代表都是出品的樹脂系模型漆油的編  
號，這份套件並沒有包括膠水。

H 2	2	ブラック	BLACK	SCHWARZ
H 6	6	グリーン	GREEN	GRÜN
H 12	8	シルバー	SILVER	SILBER
H 18	88	つや消しブラック	FLAT BLACK	MATSCHWARZ
H 14	85	オレンジ	ORANGE	ORANGE
H 16	38	インディブルー	BRIGHT BLUE	HELLBLAU
H 18	28	黒鉄色	STEEL	STAHL
H 44	51	はだ色	FLESH	FLIEßHAUT
H 51	11	ガールグレー	LIGHT GULL GRAY	FLUGGRÄU
H 57	78	エアクラフトグレー	AIRCRAFT GRAY	FLUGGRÄU



